



EPG_Doume version 3.00

Un outil sous Windows, pour exploiter le fichier EPG de la Dreambox

23 Septembre 2005

I) But :

Avec l'apparition de l'utilitaire développé par Indiana (EPG.exe), et celui développé par jmt2000 (otvepg) il devient aisé de maintenir à jour un Guide de Programmes Electronique (ou EPG en Anglais, pour Electronic Program Guide)

Cet EPG est construit à partir d'un fichier téléchargé sur le Web dans le cas de Indiana, ou à partir des flux DVB reçus via le satellite pour l'outil otvepg. Ce serveur Web tient à disposition un fichier ASCII, réactualisé chaque jour, aux alentours de 15h30. Il contient un maximum de chaînes et programmes, pour les 12 prochains jours (depuis environ le 20/09/2005)

L'outil EPG.exe de Indiana permet de :

- télécharger ce fichier depuis le Web
- Le traiter pour éliminer ce qui n'intéresse pas la Dreambox
- Assurer un filtrage (ne garder que les chaînes qui intéressent l'utilisateur)
- Préparer un fichier EPG au format Dreambox, nettement allégé
- Transférer ce fichier généré vers la Dreambox, pour être utilisé par le plugin 'MV'
-

L'outil 'otvepg' de Jmt2000 permet de :

- Décoder les données reçues via le satellite, sur la Dreambox elle-même
- Constituer un fichier EPG au format attendu par la Dreambox, pour utilisation par le plugin MV
-

L'outil complémentaire EPG_Doume permet, lui, de :

- Relire ce(s) fichier(s) EPG allégé(s), généré(s) ci-dessus (ou directement le fichier téléchargeable sur le Web, si vous n'utilisez pas l'outil Indiana)
- Il se constitue une petite base relationnelle locale, sur le PC
- Il vous propose de définir vos préférences de filtrage, par date, genre de programmes, chaînes ou bouquets
- Il vous affiche (sur un écran plus confortable que la télé) les données de l'EPG
- Il vous donne accès aux descriptions détaillées des programmes
- En un clic souris, il vous permet de planifier un enregistrement de ce programme sur le disque dur de la Dreambox

II) Installation

Si l'on considère que l'outil de Indiana est installé dans un répertoire tel que :

C:\MesApplis\EPG_Indiana

Je vous recommande alors d'installer EPG_Doume dans un autre répertoire :

C:\MesApplis\EPG_Doume

Vous constatez que les deux produits sont totalement indépendants, et qu'ils sont localisés dans deux répertoires de même niveau : Ceci simplifiera la configuration ultérieure de EPG_Doume

L'outil OTVEPG s'installe, quant à lui, directement sur la Dreambox

Copiez le fichier 'EPG_Doume.zip' dans le répertoire créé pour cela, et unzippez le fichier : L'installation est terminée (aucune inscription en registre ou ailleurs) !

ATTENTION : il est déconseillé d'installer la version 3.x sur une installation antérieure : Les fichiers ayant changé de structure, **il vous faut les effacer** avant l'installation de la version 3 (tous les fichiers *.FIC *.NDX *.MMO) ou installer cette nouvelle version dans un répertoire différent. Il vous faudra donc recharger les Bouquets/Services (écran de configuration) **puis** rafraîchir l'EPG en fonction de vos choix (type EPG Indiana, ou download Internet, ou type otvepg de jmt2000)

Note (version 2.03): Si vous souhaitez utiliser EPG_Doume seul (sans EPG Indiana ni OTVEPG de Jmt2000), vous devrez donc télécharger régulièrement le fichier depuis xmltv.free.fr/xmltv

Depuis le 20/09/2005, ce fichier est maintenant fourni au format tar-gzip (extension .tgz) car le nombre de chaînes a augmenté, et il couvre 12 jours au lieu de 7 jours

Pour être capable de décompresser ce fichier sous Windows, il vous sera nécessaire d'installer sur votre système les outils **7-Zip** (software gratuit), et adapter le script 'uncompress.bat' fourni avec EPG_Doume en ce qui concerne le path d'accès à l'outil **7z.exe**.

En effet, après un téléchargement du fichier .tgz, EPG_Doume invoque ce script **uncompress.bat** en lui passant en paramètres le nom du fichier .tgz et le nom du fichier intermédiaire de décompression (format .tar)

Exemple de script uncompress.bat :

```
@echo off
rem - script d'extraction du fichier epg.data a partir du epgdata.tgz
C:\MesApplis\7-zip\7z.exe e -y %1% *.*
C:\MesApplis\7-zip\7z.exe e -r -y %2% *.*
del %2%
```

Les valeurs **en bleu** sont à adapter, en fonction du répertoire où vous avez installé 7-Zip !

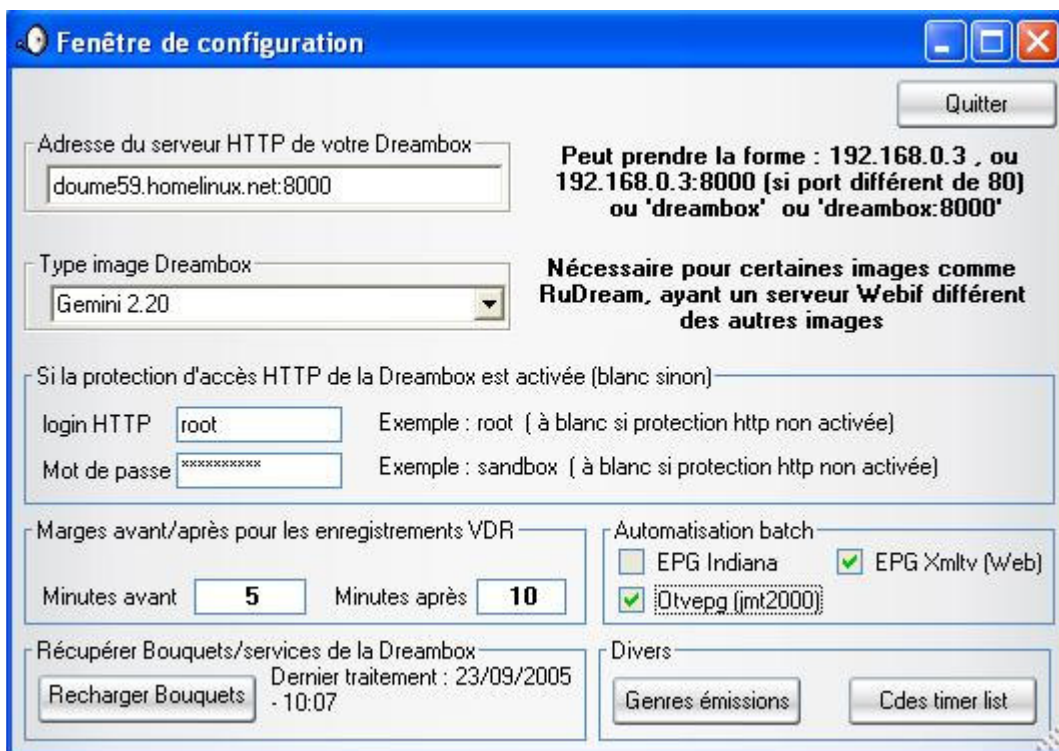
Je vous recommande d'éviter l'installation de 7-Zip dans 'Program Files', par exemple, car des noms longs avec espaces posent quelques problèmes à Dos !

Utilisation :

Une fois installé, en cliquant sur l'exécutable 'EPG_Doume.exe', vous obtiendrez un écran comme suit :



La première opération à faire, lors de la première utilisation, est de 'configurer' : Clic sur bouton correspondant !



- 1 - Vous devez configurer l'adresse réseau de votre Dreambox :
Ex : 192.168.2.3
Ou : dreambox

Si votre configuration dreambox a été modifiée pour utiliser un autre port que le port 80 (défaut), vous devez préciser ce port à la fin de l'adresse, après un ' : '

Ex : 192.168.2.3 :**8000**

Ou : dreambox :**8000**

2- Le type de dreambox peut être laissé à 'classique' par défaut, sauf si vous utilisez une image RuDream ou SDT ou Gemini 2.20 : Vous devez le préciser dans la liste de choix ! Il est possible d'ajouter des types d'image en utilisant le bouton 'Cdes timer list' en bas à droite de cet écran

3- Les champs login et password doivent rester à blanc, sauf si vous avez activé la protection d'accès dans la configuration dreambox : Dans ce cas, ce peut être 'root' et 'sandbox', par exemple.

4- Les champs 'marge avant' et 'marge après' permettent de définir des marges horaires pour l'enregistrement, par rapport aux données de l'EPG

5- Il est nécessaire de charger la configuration Bouquets/Services de la Dreambox au moins 1 fois avant de 'charger' un EPG, si l'on veut disposer de la fonctionnalité 'Enregistrements'

Faute de quoi, il sera impossible de communiquer les coordonnées de la chaîne lors de la programmation d'un enregistrement.

Voir mise en œuvre pages suivantes

6- Il est possible de préciser quel type de traitement effectuer en mode 'Automatique'

- Si EPG type Indiana est sélectionné, (le mode Xmltv est alors implicitement désélectionné), le script d'automatisation du téléchargement par Indiana de l'EPG Internet pourra enchaîner sur le rechargement dans EPG_Doume des données ainsi obtenues (voir script d'automatisation en fin de document).
- Si otvepg est sélectionné, le lancement de EPG_Doume en mode automatique pourra aussi charger dans sa database les données de l'EPG générées par cet outil
- Si xmltv est sélectionné, (EPG_Indiana est alors implicitement désélectionné), EPG_Doume assurera le téléchargement depuis le site Web du fichier epg.data ou epgdata.tgz configuré, décompressera éventuellement le fichier, puis chargera ces données dans l'EPG local

Si deux mises à jour sont sélectionnées, les deux phases s'enchaîneront.

Attention : Le rechargement des données type 'Indiana' ou de données depuis xmltv remet à zéro l'EPG qui existait.

Par contre, le rechargement de type 'otvepg' peut être 'cumulatif' avec celui d'Indiana, ou 'exclusif' (remise à zéro avant chargement des programmes)

Il serait donc absurde de lancer otvepg après Indiana ou après xmltv, si otvepg est en mode exclusif !

D'autre part, ne lancer que otvepg, mais en mode cumulatif, ferait que votre database EPG ne serait jamais 'purgée' des données périmées !

Le mode de rechargement de otvepg (cumulatif ou exclusif) est configurable dans l'écran de rechargement de l'EPG, si vous sélectionnez le type 3 (otvepg)

Bien entendu, chaque mode sélectionné pour automatisation devra au moins une fois avoir été configuré (répertoire du fichier concerné) et lancé manuellement.

7- des écrans sont aussi disponibles pour :

- configurer la commande à soumettre à l'interface Web de la Dreambox, suivant les images installées sur celle-ci

- configurer les mots à détecter dans Titre, Sous-titre et Description des programmes, afin d'affiner la classification par genres d'émissions

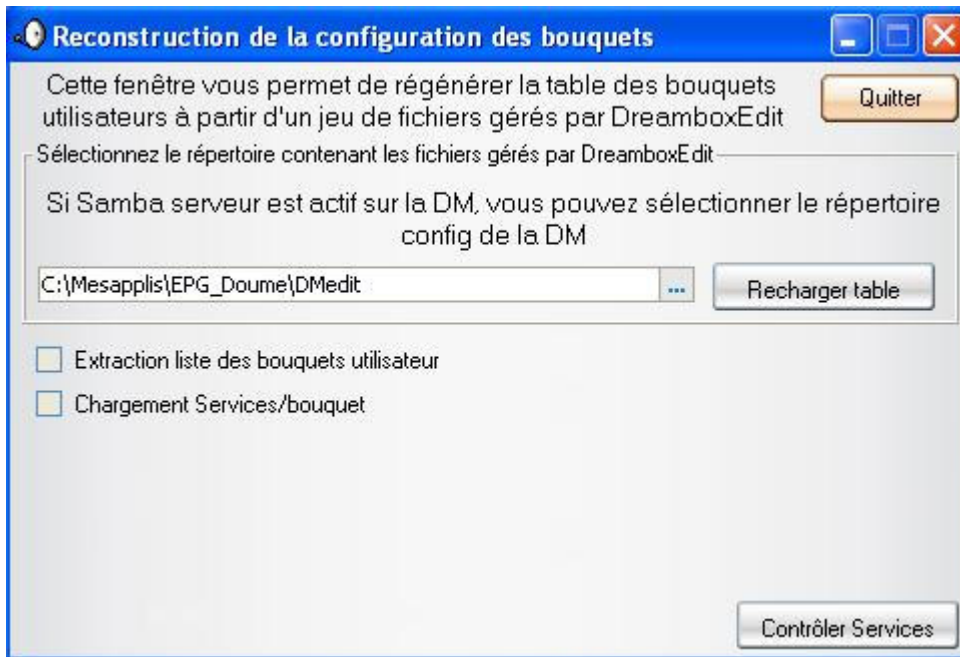
Note : ces fichiers sont livrés pré-configurés, mais au cas où.....

Chargement des bouquets et services :

Cette opération doit être effectuée au moins une fois à la mise en service, puis réitérée si vous modifiez la configuration Bouquets/chaînes de votre Dreambox.

Si Samba est actif sur celle-ci, vous pouvez directement exploiter les fichiers de configuration situés sur la Dreambox, en sélectionnant le répertoire distant de la Dreambox.

Si Samba n'est pas en service, vous pouvez choisir un répertoire de votre disque local, contenant une copie des fichiers générés par l'utilitaire DreamboxEdit.



Après avoir sélectionné le répertoire, cliquez sur 'Recharger Table'.

Vous pouvez accéder à un écran de contrôle de cette configuration, (Contrôler Services), pour vérifier qu'elle est cohérente, avant de commencer à utiliser le chargement d'EPG journalier.

Puis cliquez sur 'Quitter' pour revenir à l'écran de config, et une seconde fois pour revenir à l'écran principal.

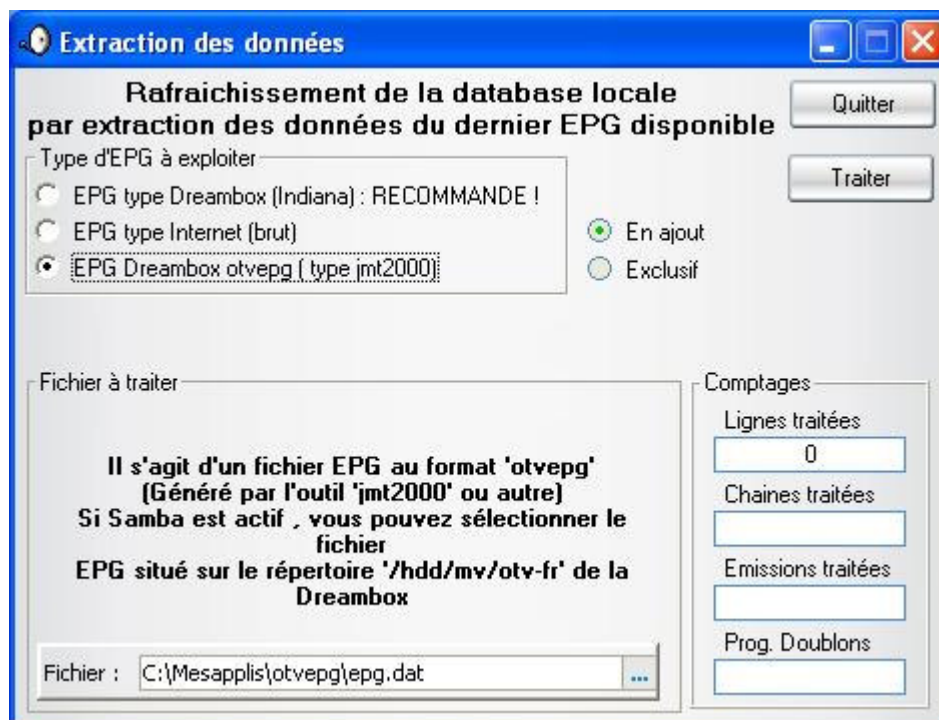
Rafraîchir la database locale EPG :

Cette opération devrait être faite journallement, après que l'outil Indiana ait mis à jour le fichier EPG à partir des données Internet.

Il est possible depuis la version 1.02 d'effectuer ce rafraîchissement de manière automatisée (sans intervention humaine, sous forme de tâche planifiée), comme l'outil Indiana !

Voir paragraphe à ce sujet, en fin de ce document...

En sélectionnant cette fonction dans l'écran principal, vous obtiendrez une fenêtre comme celle qui suit :



Il y a trois modes de fonctionnement disponibles :

Soit en complément de l'outil 'Indiana' (recommandé) :

Si vous choisissez le mode 1, vous avez juste à sélectionner en bas le fichier généré par Indiana (répertoire voisin préconisé pour l'installation).

Puis cliquer sur 'traiter' : L'outil va charger sa database locale !

En revenant sur le menu principal, vous pouvez alors 'exploiter' l'EPG local sous toutes ses formes !

Note : Cette opération peut être automatisée par script

Soit en mode Autonome : Vous pouvez alors lancer le téléchargement depuis Internet, puis traiter le fichier reçu (sans filtrage de chaînes ou d'émissions, ni génération d'un fichier au format Dreambox).

Note depuis version 3.0 : Cette opération peut être automatisée par script

Note version 2.03 ou + : Vous devez alors sélectionner l'URL sur le serveur, et le nom du fichier à télécharger (exemple : epgdata.tgz)

Si ce nom comporte l'extension .tgz, le programme en déduit qu'après réception, il doit appeler le script uncompress.bat pour décompresser le fichier afin d'obtenir le fichier epg.data exploitable. **ATTENTION : 7-Zip doit être installé (soft gratuit)**

Soit en complément de l'outil 'OTVEPG de jmt2000' (recommandé) :

Dans ce cas, vous chargerez dans votre base locale les données 'epg.dat' générées par l'outil 'Open TV EPG' développé par jmt2000, et s'exécutant sur la Dreambox
Cet outil OTVEPG interroge la chaîne 'Guide' de TPS, et constitue un EPG local à la dreambox

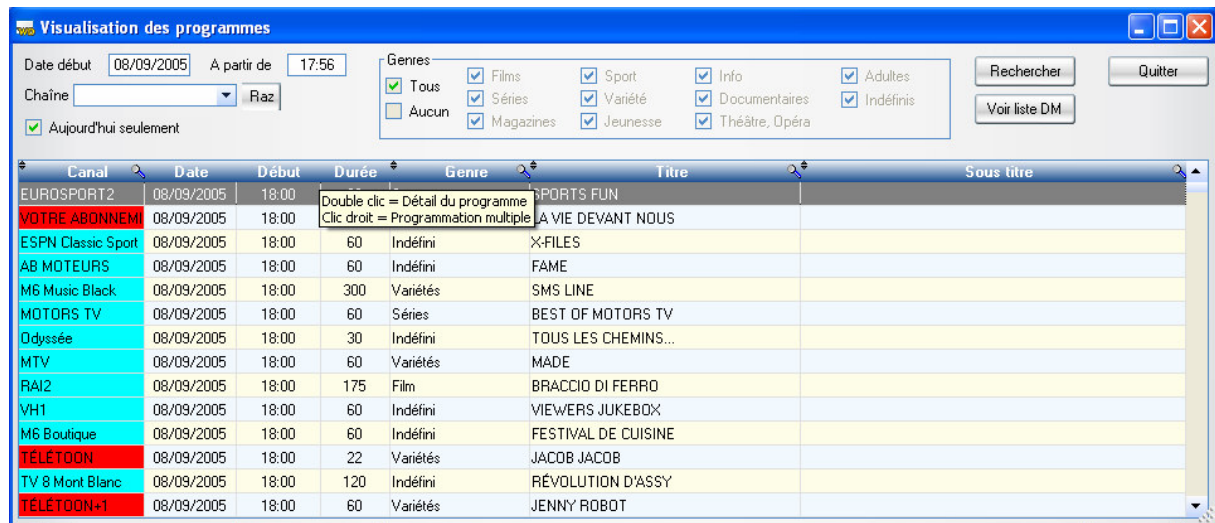
En le rechargeant dans EPG_Doume, vous pourrez vous en servir pour visualiser son contenu et/ou programmer des enregistrements.

A noter que lorsque ce mode de rechargement est sélectionné, vous devez configurer si ce chargement est cumulatif (en ajout) aux données présentes dans l'EPG, ou en mode 'Exclusif' (les anciennes données sont alors effacées).

En général, si l'on souhaite utiliser à la fois les données type 'Indiana' et 'OTVEPG', il faut choisir le mode 'En ajout'

Note : Cette opération peut être automatisée, seule ou en enchaînement d'un chargement EPG_Indiana ou OTVEPG.

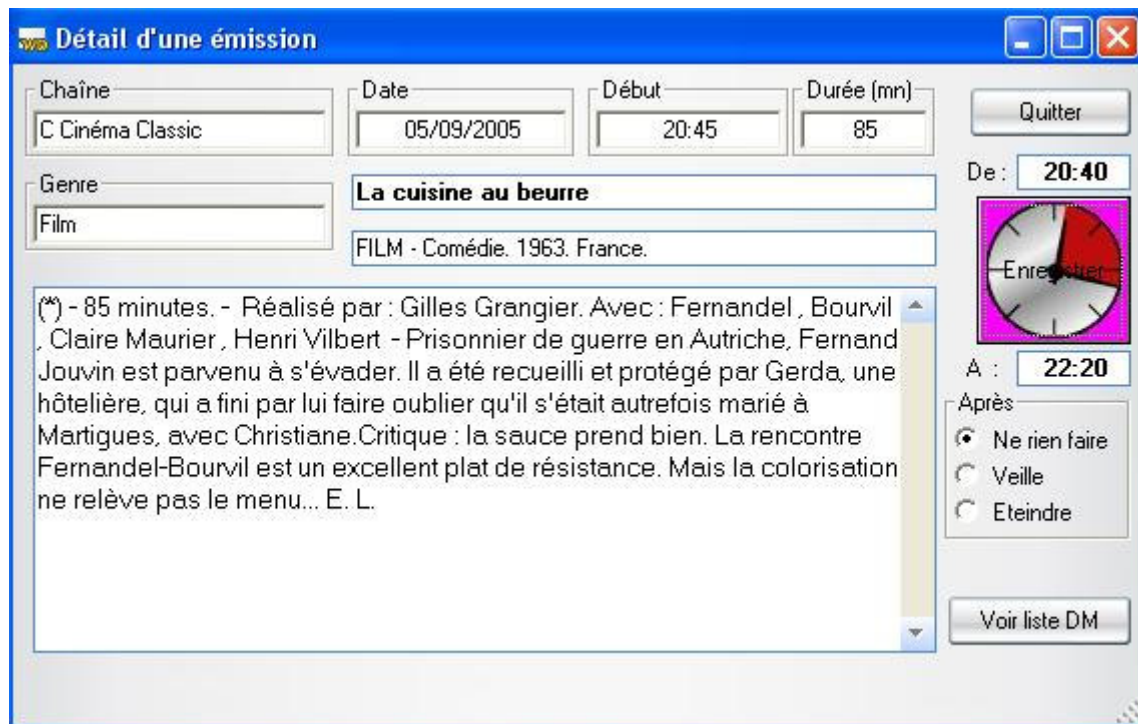
L'exploitation sous Windows de l'EPG sur 12 jours :



Vous pouvez, avec le bouton 'Voir liste DM' visualiser les programmations de la 'Timer-list' sur la Dreambox, dans une fenêtre Internet Explorer ou Firefox. (à condition d'avoir correctement configuré le type d'image de la Dreambox dans l'écran de configuration de EPG_Doume)

Certaines lignes apparaissent avec un nom de chaîne en rouge : C'est parce que la chaîne à laquelle elles se réfèrent ne fait pas partie de votre configuration 'Bouquets Utilisateur' : Ces programmes ne peuvent donner lieu à programmation d'un évènement !

En double-cliquant une ligne, vous aurez ceci :



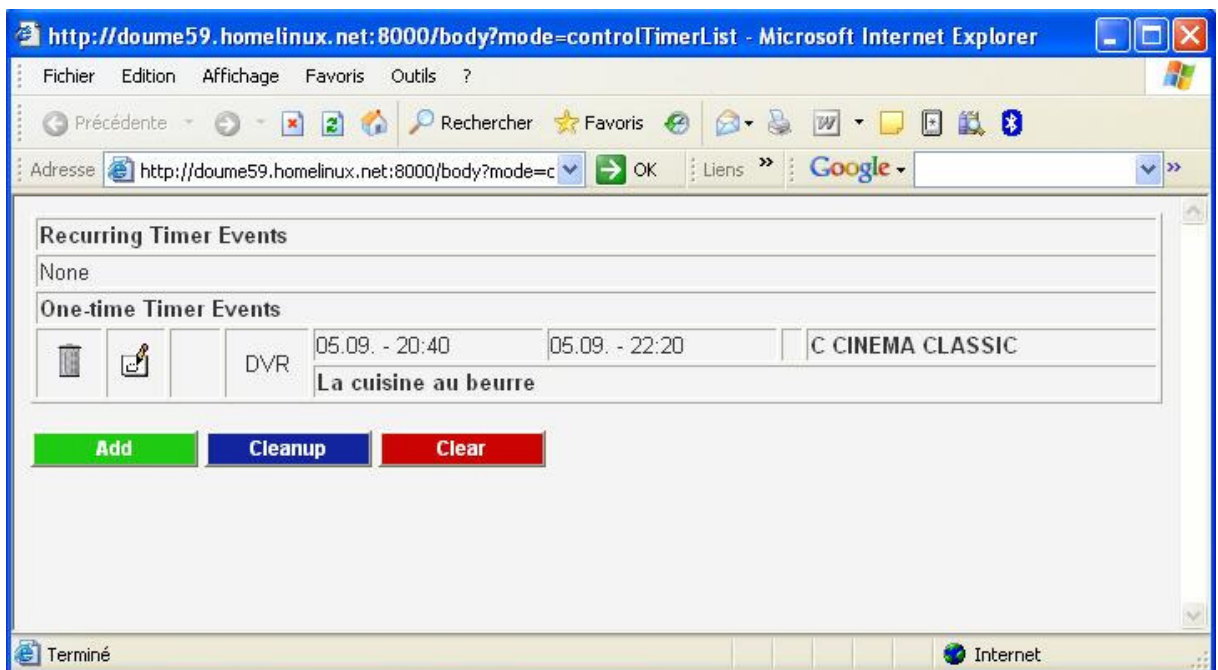
Les champs 'De :' et 'A :' situés au-dessus et en dessous du bouton Timer sont initialisées en tenant compte des marges avant et après définies dans l'écran de configuration.

Vous pouvez les modifier avant de cliquer sur 'Enregistrer', mais aucun contrôle n'est effectué par le programme !

L'enregistrement supporte maintenant l'accès HTTP protégé (login et password définis dans la configuration)

Vous pouvez, avec le bouton 'Voir liste DM' visualiser les programmations de la 'Timer-list' sur la Dreambox, dans une fenêtre Internet Explorer ou Firefox.

Note : Si votre accès http est protégé, vous aurez à préciser dans le browser le login/mot de passe. Vous obtiendrez alors un écran comme suit :



Les différents boutons proposés par l'interface Webif de votre image seront fonctionnels : delete, modif, add, cleanup, clear, etc....

Désolé, je ne suis pas responsable si les 'images' Dreambox ne sont pas totalement francisées !

Il est aussi possible, sur l'écran de visualisation de l'EPG, de sélectionner plusieurs lignes de programme, contigus ou non, concernant la même chaîne ou non.

Dans ce cas, l'écran de détail apparaîtra avec une forme différente, avec la possibilité de programmer en mode 'monobloc' (Même chaîne, programmes contigus) ou 'multibloc' (programmes non contigus ou portant sur des chaînes différentes)

Dans les deux cas, vous n'aurez qu'un clic à faire, pour programmer l'ensemble de ces programmes sélectionnés.



Si vous aviez sélectionné les lignes dans un ordre quelconque, elles seront re-triées par ordre chronologique sur cet écran (version 2.02 et suivantes)

A vous de jouer.....

Automatiser l'opération de rechargement du fichier EPG :

L'outil EPG_Indiana étant capable de s'exécuter de manière automatique et programmée, il recrée journallement un fichier EPG à jour à partir des données Internet.

Il est alors intéressant de faire en sorte que EPG_Doume réactualise, lui aussi, ses données à partir du fichier 'frais'

Conditions :

EPG_Doume doit être configuré correctement (voir écran configuration) pour exploiter le fichier EPG issu de l'outil Indiana, ou tout fichier déjà au format Dreambox.

Le répertoire d'accès au fichier 'monepg.data' doit avoir été configuré

La table des Bouquets/Services doit avoir été chargée au moins une fois

Mise en œuvre :

Vous pouvez créer un script (ex : get_epg.bat) qui enchaîne :

- Le lancement automatique de l'outil EPG.exe
 - o Téléchargement Internet
 - o Traitement filtrage/mise en forme
 - o Epuration
 - o Mise à jour de la Dreambox
- La mise à jour de la database locale à EPG_Doume à partir des données ci-dessus, et éventuellement de celles de l'outil OTVEPG

Ce script sera ensuite associé à une tâche planifiée Windows.

Exemple de script 'get_epg.bat' à installer dans le répertoire EPG Indiana:

```
@echo off
rem - script de lancement du module EPG.exe de Indiana suivi de EPG_Doume.exe
rem - Récupère le fichier epg.data depuis http://xmtvfree.free.fr/xmtv (si configuré pour)
rem - génère un fichier monepg.dat (ne garde que les chaînes configurées et élimine certaines émissions)
rem - envoie ce fichier vers la Dreambox
@echo '----- debut--' >>journal.txt
@date /T >>journal.txt
@time /T >>journal.txt
@echo
EPG.exe -auto
@echo
@time /T >>journal.txt
@echo Lancement de EPG_Doume pour rechargement automatique EPG en database >>journal.txt
@echo
rem - il est impératif de se positionner dans le repertoire de EPG_Doume
cd ..\EPG_DOUME\
EPG_Doume.exe -auto
cd ..\EPG_Indiana\
@time /T >>journal.txt
@echo '----- fin --' >>journal.txt
rem - Il est possible , en fin de chargement EPG, d'activer le mode visualisation de l'EPG
rem EPG_Doume.exe -visu
```

Exemple de script 'get_xmltv.bat' à installer dans le répertoire EPG Doume:

Ce script est pour les gens qui souhaitent utiliser EPG_Doume en standalone, sans EPG_Indiana (ne souhaitant donc pas tirer parti du plugin 'MV' sur la TV)

L'URL d'accès au fichier 'epg.data' ou 'epgdata.tgz' doit avoir été configuré lors de la première utilisation manuelle de cette fonctionnalité, pour pouvoir être automatisée ensuite

La table des Bouquets/Services doit avoir été chargée au moins une fois

Ce script pourra alors être associé à une tâche planifiée Windows.

```
@echo off
rem - script de lancement de EPG_Doume en standalone (sans EPG_Indiana)
rem - Récupère le fichier epg.data depuis http://xmltvfree.free.fr/xmltv (si configuré pour)
rem - génère un fichier epg.dat
rem - Charge ce fichier dans la database locale EPG
EPG_Doume.exe -auto
rem - de-commenter ligne suivante pour lancer EPG_Doume en mode visu, apres download
rem EPG_Doume.exe -visu
```

Les suggestions seront les bienvenues : domi@dabrain.homelinux.net